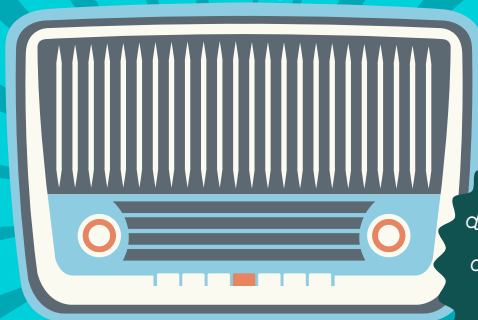


CONNAISSEZ-VOUS RADIO CARTABLE ?

89.4FM

# RADIO CARTABLE

réalise dans le cadre scolaire des émissions  
faites par les enfants pour les enfants.



La radio  
des enfants  
des écoles  
d'Ivry

**RADIO-CARTABLE** fonctionne grâce à un partenariat entre l'Éducation Nationale, la Ville d'Ivry-sur-Seine et l'association ARADELE (les Amis de la Radio De L'École).

Chaque année, plus de 40 classes des écoles maternelles et élémentaires d'Ivry produisent des séquences radiophoniques.

**RADIO-CARTABLE** est un outil pédagogique.

Il vise à améliorer la maîtrise de la langue orale et écrite des élèves, en les conduisant à utiliser le langage pour apprendre et pour penser.  
Il vise à aider les élèves à devenir des utilisateurs éclairés des médias, des technologies nouvelles et des outils numériques.

Le studio se situe dans l'école Maurice Thorez.

Les émissions sont diffusées le jeudi après-midi, de 14 h à 15 h, sur 89.4 FM

Toutes les émissions sont réécoutables sur le site de RADIO-CARTABLE:

<http://radio-cartable.ouvaton.org>

Contact : [radio-cartable@ouvaton.org](mailto:radio-cartable@ouvaton.org)



Suivez  
Radio Cartable  
sur Twitter et  
SoundCloud

## Écouter l'émission en classe

L'écoute de l'émission concrétise la dimension collective des **productions de la circonscription** grâce à un sommaire et des animations.

Les programmes sont sur **radio-cartable.ouvaton.org**.  
Ils sont également envoyés par mail aux enseignants et aux enseignantes par le biais de leur direction d'école.

Un PDF décrit le contenu des rubriques et les cycles visés.  
Il est destiné à l'affichage

- > en salle des maîtres pour les enseignants
- > à l'entrée de l'école pour les parents

Le **jeudi de 14 à 15 heures**, l'émission est sur **89.4 FM**.  
Des **questionnaires** peuvent accompagner l'écoute : ils sont alors téléchargeables sur le site.  
Vous pouvez participer à un **jeu** et gagner un album.  
Les **directs** permettent un échange entre les classes.

### Un coin écoute

Une tablette, un vieux téléphone portable, un ordinateur... et un ou plusieurs casques.

Sélection sur  
radioeducation.  
saoti.org

**Astuce**  
Écouter Radio Cartable  
sur radio-libertaire.org  
onglet «écoutez en  
direct»

## Pourquoi écouter Radio Cartable ?

Développer ses capacités **d'écoute** et de **concentration**  
S'initier aux **formats** radiophoniques  
Repérer la qualité du traitement d'une **information**  
Appréhender l'art de maîtriser une **prise de parole orale**  
S'intéresser au travail d'autres élèves, d'autres classes  
Répondre rapidement à un **jeu** de calcul, de devinette...  
Développer son **esprit critique**  
Se préparer à **participer** à la radio

## Écouter les podcasts en famille

Radio Cartable a été créée par des parents d'élèves et des enseignant-es pour ouvrir l'école sur son environnement. L'écoute de personnes extérieures à l'école donne son sens au travail des élèves.

Sur le site **radio-cartable.ouvaton.org**, la dernière émission apparaît en haut de la page, puis l'avant-dernière...

Tu as un **ordinateur** ?

La liste des rubriques apparaît sous l'image de l'émission. Déroule le menu vers le bas pour voir toutes les lignes. Trouves-tu une rubrique qui t'intéresse ? Clique dessus et écoute !

**Tu as participé à Radio Cartable ?**

Ton travail est diffusé dans les émissions datées du :

.....  
.....  
.....  
.....

Le titre de la rubrique est :

.....  
.....  
.....

The screenshot displays the 'Emission du 16 mars 2023' page on the Radio Cartable website. At the top, it says 'Publié le 16 mars 2023'. Below this, there is a text prompt: 'Pour écouter en classe l'enquête sur les métiers de l'école (rubrique « Les secrets de l'école »), un questionnaire à télécharger ici'. The main content area features a video player with a red play button and a waveform visualization. The video title is 'Radio-Cartable Emission du 16 mars 2023'. Below the video player, there is a list of seven tracks with their respective durations:

- Radio-Cartable - 1 - Sommaire 16mars2023 (8:30)
- Radio-Cartable - 2 - Chansons M5 - Thorez 16mars2023 Partie1 (12:00)
- Radio-Cartable - 3 - Duplex Hery - Sur - Uqine CM1AetB RosalindFranklin 16mars2023 (5:00)
- Radio-Cartable - 4 - EcoleLibris CM2ThorezB Rentrée - Litteraire Episode3 16mars2023 (3:50)
- Radio-Cartable - 5 - Ivry - Story Petit - Objet Archives - Mediatheque - CM... (2:00)
- Radio-Cartable - 6 - PCT Natchav - Avis - Critique 16mars2023 (14:00)
- Radio-Cartable - 7 - Les « Secrets » De - L'école Partie1 CM2 Rosalind - Franklin 16mars... (24:00)

At the bottom of the page, there is a 'Privacy policy' link and a small cloud icon.

Tu as un **portable** ?

L'image de l'émission te propose d'écouter

> sur SoundCloud (play on SoundCloud)

> sur le navigateur (listen in browser)



1

Choisis «Listen in browser».

Tu entends le début de l'émission.

Tu ne peux pas sélectionner la partie que tu souhaites écouter.

*Si tu cliques sur «Play on SoundCloud», ton portable va te proposer de télécharger l'application SoundCloud. Demande l'autorisation et l'aide d'un adulte.*

2

Pour choisir ta rubrique, clique sur l'icône SoundCloud. 

La page SoundCloud de Radio Cartable liste les rubriques.

Tu pourras écouter celles qui t'intéressent.



Bonne écoute ! N'hésite pas à envoyer le lien à tes proches.